

Instituto de Previdência Social dos Servidores Públicos do Município de Curitiba - IPESMUC

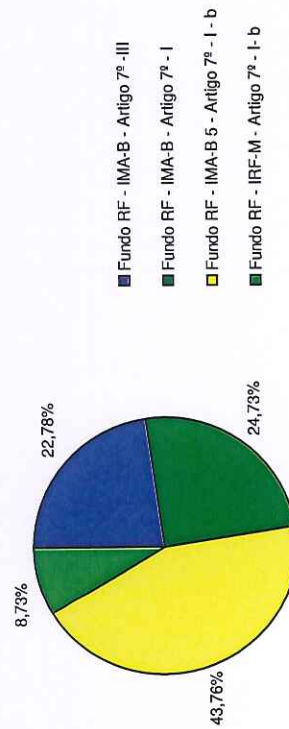
ENQUADRAMENTO APLICAÇÕES IPESMUC - Janeiro 2015					
Descrição	Indicador	R\$	% 1	% IF 2	Classif. 3922/10
<b>Total Acumulado das Aplicações</b>		<b>17.185.507,98</b>	<b>100,00</b>	<b>100,00</b>	
<i>Meta Atuarial Mês (INPC + 6%)</i>					

IF - Fundos de Investimentos						
		IMA-B				Artigo 7º - I - b
BB Previdenciário RF IMA-B Títulos Públicos		IMA-B	4.250.000,00	34,84	24,73	Artigo 7º - III
BB Previdenciário RF IMA-B (moderado)		IMA-B	2.000.000,00	16,40	11,64	Artigo 7º - I - b
BB Previdenciário RF IRF-M 1 FIC		IRF-M	1.500.000,00	12,30	8,73	Artigo 7º - I - b
BB Previdenciário RF IMA-B 5+ Títulos Públicos		IMA-B	4.447.935,27	36,46	25,88	Artigo 7º - I - b
<b>Total B.BRASIL</b>			<b>12.197.935,27</b>	<b>100,00</b>	<b>70,98</b>	
CEF FIC Novo Brasil IMA-B RF		IMA-B	1.915.262,58	38,40	11,14	Artigo 7º - III
CEF Brasil IMA-B 5 TP RF LP		IMA-B	3.072.310,13	61,60	17,88	Artigo 7º - I - b
<b>Total CEF</b>			<b>4.987.572,71</b>	<b>100,00</b>	<b>29,02</b>	

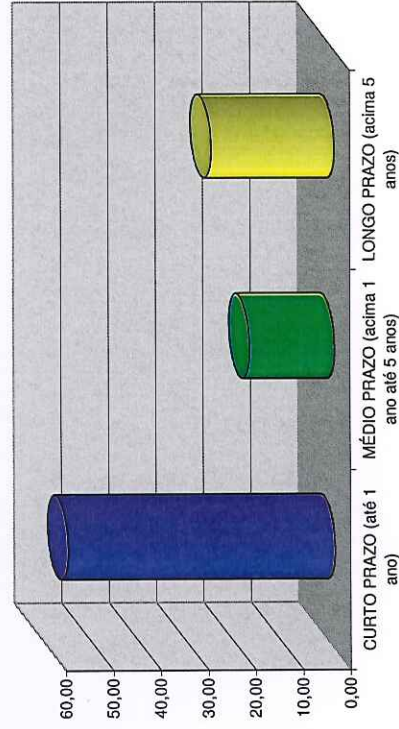
PERFIL	%
CURTO PRAZO (até 1 ano)	56,24
MÉDIO PRAZO (acima 1 ano até 5 anos)	17,88
LONGO PRAZO (acima 5 anos)	25,88
Diversificação	%
IMA (B - B5 - IRF-M - B5+)	100,00
Crédito (RF - DI - IPCA)	0,00
RV (Small - Dividendos - Valor - IGC)	0,00

Enquadramento	% PL
Fundo RF - IMA-B - Artigo 7º -III	22,78
Fundo RF - IMA-B - Artigo 7º - I	24,73
Fundo RF - IMA-B 5 - Artigo 7º - I - b	43,76
Fundo RF - IRF-M - Artigo 7º - I - b	8,73
<b>Total recursos RPPS</b>	<b>100,00</b>

Enquadramento Aplicações Janeiro/2015



Perfil Aplicações Janeiro/2015



**Instituto de Previdência Social dos Servidores Públicos do Município de Curitiba - IPESMUC**

**ENQUADRAMENTO APLICAÇÕES - Fevereiro 2015**

Descrição	Indicador	R\$	% 1	% IF 2	Classif. 3922/10
<b>Total Acumulado das Aplicações</b>		<b>17.279.986,92</b>	<b>100,00</b>	<b>100,00</b>	
<i>Meta Atuarial Mês (INPC + 6%)</i>					

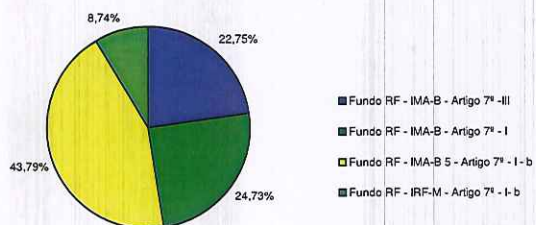
**IF - Fundos de Investimentos**

BB Previdenciário RF IMA-B Títulos Públicos	IMA-B	4.272.489,12	34,87	24,73	Artigo 7º - I - b
BB Previdenciário RF IMA-B (moderado)	IMA-B	2.009.497,38	16,40	11,63	Artigo 7º - III
BB Previdenciário RF IRF-M 1 FIC	IRF-M	1.510.687,01	12,33	8,74	Artigo 7º - I - b
BB Previdenciário RF IMA-B 5+ Títulos Públicos	IMA-B	4.458.883,89	36,39	25,80	Artigo 7º - I - b
<b>Total B.BRASIL</b>		<b>12.251.557,40</b>	<b>100,00</b>	<b>70,90</b>	
CEF FIC Novo Brasil IMA-B RF	IMA-B	1.921.132,50	38,21	11,12	Artigo 7º - III
CEF Brasil IMA-B 5 TP RF LP	IMA-B	3.107.297,01	61,79	17,98	Artigo 7º - I - b
<b>Total CEF</b>		<b>5.028.429,51</b>	<b>100,00</b>	<b>29,10</b>	

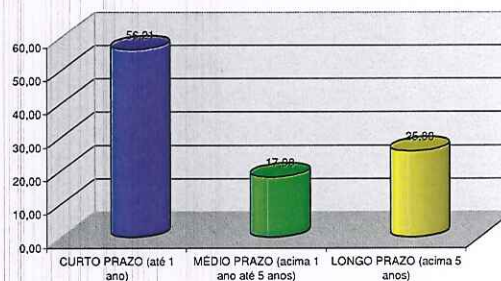
PERFIL	%
CURTO PRAZO (até 1 ano)	56,21
MÉDIO PRAZO (acima 1 ano até 5 anos)	17,98
LONGO PRAZO (acima 5 anos)	25,80
<b>Diversificação</b>	
IMA (B - B5 - IRF-M - B5+)	100,00
Crédito (RF - DI - IPCA)	0,00
RV (Small - Dividendos - Valor - IGC)	0,00

Enquadramento	% PL
Fundo RF - IMA-B - Artigo 7º - III	22,75
Fundo RF - IMA-B - Artigo 7º - I	24,73
Fundo RF - IMA-B 5 - Artigo 7º - I - b	43,79
Fundo RF - IRF-M - Artigo 7º - I - b	8,74
<b>Total recursos RPPS</b>	<b>100,00</b>

Enquadramento Aplicações Fevereiro/2015



Perfil Aplicações Fevereiro 2015



**Instituto de Previdência Social dos Servidores Públicos do Município de Curitiba - IPESMUC**

**ENQUADRAMENTO APLICAÇÕES - Março 2015**

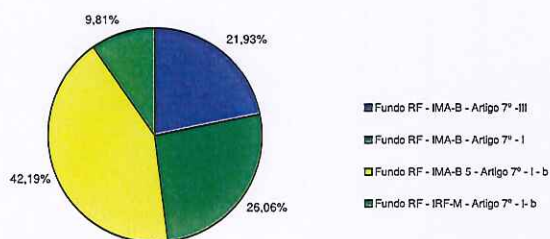
Descrição	Indicador	R\$	% 1	% IF 2	Classif. 3922/10
<b>Total Acumulado das Aplicações</b>		<b>17.894.097,67</b>	<b>100,00</b>	<b>100,00</b>	
<i>Meta Atuarial Mês (INPC + 6%)</i>					

IF - Fundos de Investimentos					
BB Previdenciário RF IMA-B Títulos Públicos	IMA-B	4.663.648,77	36,34	26,06	Artigo 7º - I - b
BB Previdenciário RF IMA-B (moderado)	IMA-B	2.002.545,31	15,60	11,19	Artigo 7º - III
BB Previdenciário RF IRF-M 1 FIC	IRF-M	1.755.697,36	13,68	9,81	Artigo 7º - I - b
BB Previdenciário RF IMA-B 5+ Títulos Públicos	IMA-B	4.412.410,32	34,38	24,66	Artigo 7º - I - b
<b>Total B.BRASIL</b>		<b>12.834.301,76</b>	<b>100,00</b>	<b>71,72</b>	
CEF FIC Novo Brasil IMA-B RF	IMA-B	1.922.277,07	37,99	10,74	Artigo 7º - III
CEF Brasil IMA-B 5 TP RF LP	IMA-B	3.137.518,84	62,01	17,53	Artigo 7º - I - b
<b>Total CEF</b>		<b>5.059.795,91</b>	<b>100,00</b>	<b>28,28</b>	

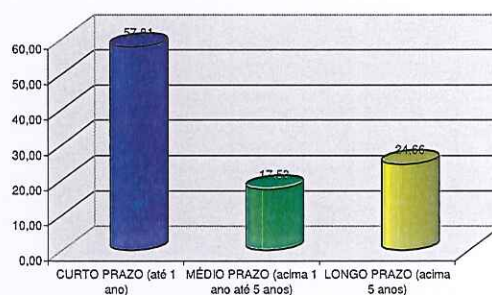
PERFIL	%
CURTO PRAZO (até 1 ano)	57,81
MÉDIO PRAZO (acima 1 ano até 5 anos)	17,53
LONGO PRAZO (acima 5 anos)	24,66
Diversificação	
	%
IMA (B - B5 - IRF-M - B5+)	100,00
Crédito (RF - DI - IPCA)	0,00
RV (Small - Dividendos - Valor - IGC)	0,00

Enquadramento	% PL
Fundo RF - IMA-B - Artigo 7º - III	21,93
Fundo RF - IMA-B - Artigo 7º - I	26,06
Fundo RF - IMA-B 5 - Artigo 7º - I - b	42,19
Fundo RF - IRF-M - Artigo 7º - I - b	9,81
<b>Total recursos RPPS</b>	<b>100,00</b>

Enquadramento Aplicações Março/2015



Perfil Aplicações Março 2015



ENQUADRAMENTO APLICAÇÕES - Abril 2015

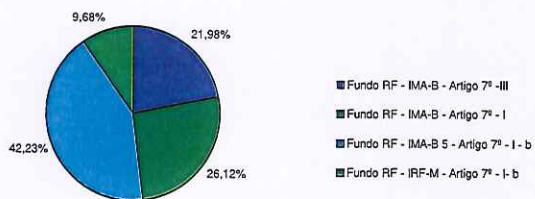
Descrição	Indicador	R\$	% 1	% IF 2	Classif. 3922/10
<b>Total Acumulado das Aplicações</b>		<b>18.298.505,89</b>	<b>100,00</b>	<b>100,00</b>	
<i>Meta Atuarial Mês (INPC + 6%)</i>					

IF - Fundos de Investimentos					
BB Previdenciário RF IMA-B Títulos Públicos	IMA-B	4.778.893,96	36,26	26,12	Artigo 7º - I - b
BB Previdenciário RF IMA-B (moderado)	IMA-B	2.052.321,01	15,57	11,22	Artigo 7º - III
BB Previdenciário RF IRF-M 1 FIC	IRF-M	1.770.792,18	13,44	9,68	Artigo 7º - I - b
BB Previdenciário RF IMA-B 5+ Títulos Públicos	IMA-B	4.576.349,44	34,73	25,01	Artigo 7º - I - b
<b>Total B.BRASIL</b>		<b>13.178.356,59</b>	<b>100,00</b>	<b>72,02</b>	
CEF FIC Novo Brasil IMA-B RF	IMA-B	1.968.851,40	38,45	10,76	Artigo 7º - III
CEF Brasil IMA-B 5 TP RF LP	IMA-B	3.151.297,90	61,55	17,22	Artigo 7º - I - b
<b>Total CEF</b>		<b>5.120.149,31</b>	<b>100,00</b>	<b>27,98</b>	

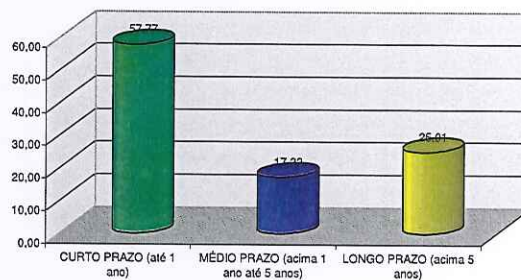
PERFIL	%
CURTO PRAZO (até 1 ano)	57,77
MÉDIO PRAZO (acima 1 ano até 5 anos)	17,22
LONGO PRAZO (acima 5 anos)	25,01
Diversificação	
IMA (B - B5 - IRF-M - B5+)	100,00
Crédito (RF - DI - IPCA)	0,00
RV (Small - Dividendos - Valor - IGC)	0,00

Enquadramento	% PL
Fundo RF - IMA-B - Artigo 7º -III	21,98
Fundo RF - IMA-B - Artigo 7º - I	26,12
Fundo RF - IMA-B 5 - Artigo 7º - I - b	42,23
Fundo RF - IRF-M - Artigo 7º - I - b	9,68
<b>Total recursos RPPS</b>	<b>100,00</b>

Enquadramento Aplicações Abril 2015



Perfil Aplicações Abril 2015



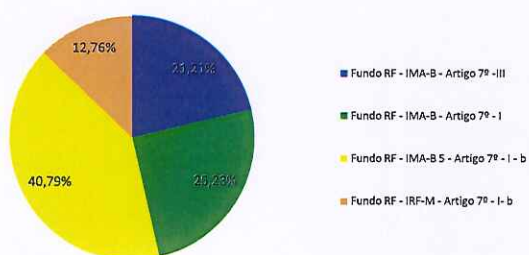
ENQUADRAMENTO APLICAÇÕES - Maio 2015					
Descrição	Indicador	R\$	% <sup>1</sup>	% IF <sup>2</sup>	Classif. 3922/10
<b>Total Acumulado das Aplicações</b>		<b>19.433.547,29</b>	<b>100,00</b>	<b>100,00</b>	
BB Previdenciário RF IMA-B Títulos Públicos	IMA-B	4.903.669,75	34,50	25,23	Artigo 7º - I - b
BB Previdenciário RF IMA-B (moderado)	IMA-B	2.105.193,97	14,81	10,83	Artigo 7º - III
BB Previdenciário RF IRF-M 1 FIC	IRF-M	2.480.519,40	17,45	12,76	Artigo 7º - I - b
BB Previdenciário RF IMA-B 5+ Títulos Públicos	IMA-B	4.723.071,46	33,23	24,30	Artigo 7º - I - b
<b>Total B.BRASIL</b>		<b>14.212.454,58</b>	<b>100,00</b>	<b>73,13</b>	
CEF FIC Novo Brasil IMA-B RF	IMA-B	2.016.622,66	38,62	10,38	Artigo 7º - III
CEF Brasil IMA-B 5 TP RF LP	IMA-B	3.204.470,04	61,38	16,49	Artigo 7º - I - b
<b>Total CEF</b>		<b>5.221.092,70</b>	<b>100,00</b>	<b>26,87</b>	

<sup>1</sup> Por Tipo de aplicação junto banco - <sup>2</sup> Em relação PL do IPESMUC

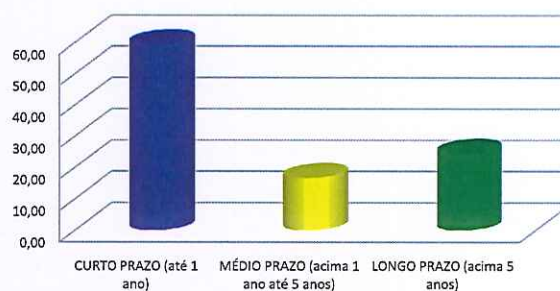
PERFIL	%
CURTO PRAZO (até 1 ano)	59,21
MÉDIO PRAZO (acima 1 ano até 5 anos)	16,49
LONGO PRAZO (acima 5 anos)	24,30
<b>Diversificação</b>	<b>%</b>
IMA (B - B5 - IRF-M - B5+)	100,00
Crédito (RF - DI - IPCA)	0,00
RV (Small - Dividendos - Valor - IGC)	0,00

Enquadramento	% PL
Fundo RF - IMA-B - Artigo 7º -III	21,21
Fundo RF - IMA-B - Artigo 7º - I	25,23
Fundo RF - IMA-B 5 - Artigo 7º - I - b	40,79
Fundo RF - IRF-M - Artigo 7º - I - b	12,76
<b>Total recursos RPPS</b>	<b>100,00</b>

Enquadramento Aplicações Maio 2015



Perfil Aplicações Maio 2015



ENQUADRAMENTO APLICAÇÕES - Junho 2015

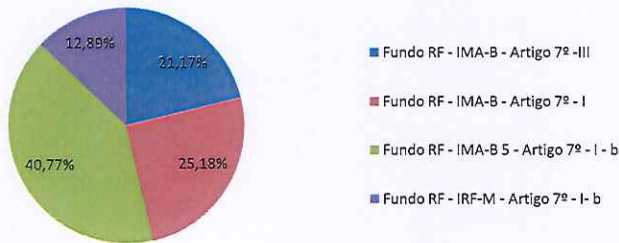
Descrição	Indicador	R\$	% <sup>1</sup>	% IF <sup>2</sup>	Classif. 3922/10
<b>Total Acumulado das Aplicações</b>		<b>19.421.838,77</b>	<b>100,00</b>	<b>100,00</b>	
<i>Meta Atuarial Mês (INPC + 6%)</i>					
<b>IF - Fundos de Investimentos</b>					
BB Previdenciário RF IMA-B Títulos Públicos	IMA-B	4.889.993,46	34,48	25,18	Artigo 7º - I - b
BB Previdenciário RF IMA-B (moderado)	IMA-B	2.099.082,50	14,80	10,81	Artigo 7º - III
BB Previdenciário RF IRF-M 1 FIC	IRF-M	2.502.763,01	17,65	12,89	Artigo 7º - I - b
BB Previdenciário RF IMA-B 5+ Títulos Públicos	IMA-B	4.688.739,91	33,06	24,14	Artigo 7º - I - b
<b>Total B.BRASIL</b>		<b>14.180.578,87</b>	<b>100,00</b>	<b>73,01</b>	
CEF FIC Novo Brasil IMA-B RF	IMA-B	2.012.178,43	38,39	10,36	Artigo 7º - III
CEF Brasil IMA-B 5 TP RF LP	IMA-B	3.229.081,47	61,61	16,63	Artigo 7º - I - b
<b>Total CEF</b>		<b>5.241.259,90</b>	<b>100,00</b>	<b>26,99</b>	

<sup>1</sup> Por Tipo de aplicação junto banco - <sup>2</sup> Em relação PL do IPESMUC

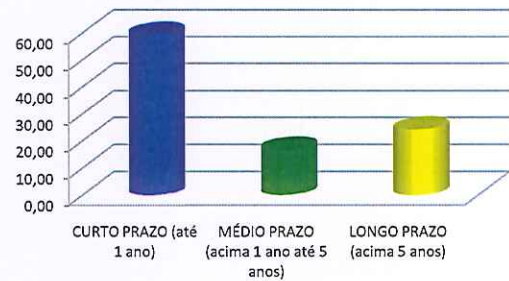
PERFIL	%
CURTO PRAZO (até 1 ano)	59,23
MÉDIO PRAZO (acima 1 ano até 5 anos)	16,63
LONGO PRAZO (acima 5 anos)	24,14
<b>Diversificação</b>	<b>%</b>
IMA (B - B5 - IRF-M - B5+)	100,00
Crédito (RF - DI - IPCA)	0,00
RV (Small - Dividendos - Valor - IGC)	0,00

Enquadramento	% PL
Fundo RF - IMA-B - Artigo 7º -III	21,17
Fundo RF - IMA-B - Artigo 7º - I	25,18
Fundo RF - IMA-B 5 - Artigo 7º - I - b	40,77
Fundo RF - IRF-M - Artigo 7º - I - b	12,89
<b>Total recursos RPPS</b>	<b>100,00</b>

Enquadramento Aplicações Junho/2015



Perfil Aplicações Junho/2015



Instituto de Previdência Social dos Servidores Públicos do Município de Curitibabanos - IPESMUC

ENQUADRAMENTO APLICAÇÕES - Julho 2015					
Descrição	Indicador	R\$	% <sup>1</sup>	% IF <sup>2</sup>	Classif. 3922/10
<b>Total Acumulado das Aplicações</b>		<b>19.291.613,60</b>	<b>100,00</b>	<b>100,00</b>	
<i>Meta Atuarial Mês (INPC + 6%)</i>					

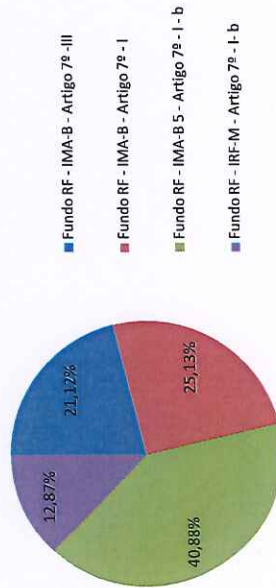
IF - Fundos de Investimentos					
	IMA-B	IMA-B	IRF-M	IMA-B	Artigo 7º - I - b
BB Previdenciário RF IMA-B Títulos Públicos	4.848.591,94	34,60	25,13	Artigo 7º - III	
BB Previdenciário RF IMA-B (moderado)	2.083.263,66	14,86	10,80	Artigo 7º - I - b	
BB Previdenciário RF IRF-M 1 FIC	2.483.319,40	17,72	12,87	Artigo 7º - I - b	
BB Previdenciário RF IMA-B 5+, Títulos Públicos	4.599.582,86	32,82	23,84	Artigo 7º - I - b	
<b>Total B. BRASIL</b>	<b>14.014.757,86</b>	<b>100,00</b>	<b>72,65</b>	Artigo 7º - III	
CEF FIC Novo Brasil IMA-B RF	1.990.939,55	37,73	10,32	Artigo 7º - I - b	
CEF Brasil IMA-B 5 TP RF LP	3.285.916,19	62,27	17,03	Artigo 7º - I - b	
<b>Total CEF</b>	<b>5.276.855,73</b>	<b>100,00</b>	<b>27,35</b>		

<sup>1</sup> Por Tipo de aplicação junto banco . <sup>2</sup> Em relação PL do IPESMUC

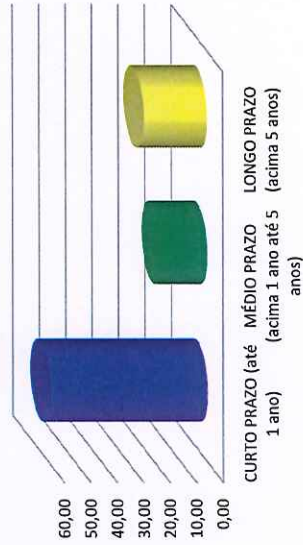
PERFIL	%
CURTO PRAZO (até 1 ano)	59,12
MÉDIO PRAZO (acima 1 ano até 5 anos)	17,03
LONGO PRAZO (acima 5 anos)	23,84
Diversificação	
IMA (B - B5 - IRF-M - B5+)	100,00
Crédito (RF - DI - IPCA)	0,00
RV (Small - Dividendos - Valor - IGC)	0,00

Enquadramento	% PL
Fundo RF - IMA-B - Artigo 7º - III	21,12
Fundo RF - IMA-B - Artigo 7º - I	25,13
Fundo RF - IMA-B 5 - Artigo 7º - I - b	40,88
Fundo RF - IRF-M - Artigo 7º - I - b	12,87
<b>Total recursos RPPS</b>	<b>100,00</b>

Enquadramento Aplicações Julho/2015



Perfil Aplicações Julho/2015



ENQUADRAMENTO APLICAÇÕES - Agosto 2015

Descrição	Indicador	R\$	% <sup>1</sup>	% IF <sup>2</sup>	Classif. 3922/10
<b>Total Acumulado das Aplicações</b>		<b>18.914.517,29</b>	<b>100,00</b>	<b>100,00</b>	

Meta Atuarial Mês (INPC + 6%)

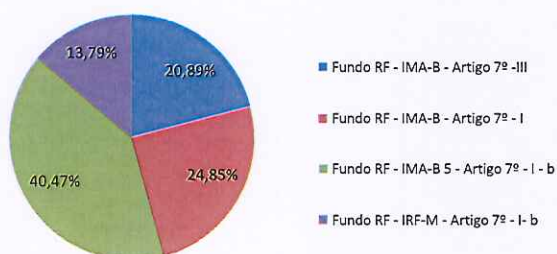
IF - Fundos de Investimentos					
BB Previdenciário RF IMA-B Títulos Públicos	IMA-B	4.699.603,63	34,27	24,85	Artigo 7º - I - b
BB Previdenciário RF IMA-B (moderado)	IMA-B	2.019.595,68	14,73	10,68	Artigo 7º - III
BB Previdenciário RF IRF-M 1 FIC	IRF-M	2.608.854,98	19,02	13,79	Artigo 7º - I - b
BB Previdenciário RF IMA-B 5+ Títulos Públicos	IMA-B	4.385.213,69	31,98	23,18	Artigo 7º - I - b
<b>Total B.BRASIL</b>		<b>13.713.267,98</b>	<b>100,00</b>	<b>72,50</b>	
CEF FIC Novo Brasil IMA-B RF	IMA-B	1.932.044,11	37,15	10,21	Artigo 7º - III
CEF Brasil IMA-B 5 TP RF LP	IMA-B	3.269.205,21	62,85	17,28	Artigo 7º - I - b
<b>Total CEF</b>		<b>5.201.249,32</b>	<b>100,00</b>	<b>27,50</b>	

<sup>1</sup> Por Tipo de aplicação junto banco - <sup>2</sup> Em relação PL do IPESMUC

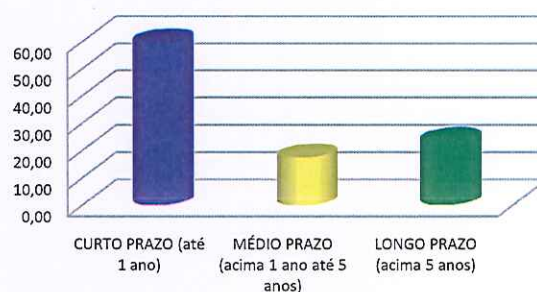
PERFIL	%
CURTO PRAZO (até 1 ano)	59,53
MÉDIO PRAZO (acima 1 ano até 5 anos)	17,28
LONGO PRAZO (acima 5 anos)	23,18
Diversificação	
	%
IMA (B - B5 - IRF-M - B5+)	100,00
Crédito (RF - DI - IPCA)	0,00
RV (Small - Dividendos - Valor - IGC)	0,00

Enquadramento	% PL
Fundo RF - IMA-B - Artigo 7º -III	20,89
Fundo RF - IMA-B - Artigo 7º - I	24,85
Fundo RF - IMA-B 5 - Artigo 7º - I - b	40,47
Fundo RF - IRF-M - Artigo 7º - I - b	13,79
<b>Total recursos RPPS</b>	<b>100,00</b>

Enquadramento Aplicações Agosto/2015



Perfil Aplicações Agosto/2015





Instituto de Previdência Social dos Servidores Públicos do Município de Curitiba - IPESMUC

ENQUADRAMENTO APLICAÇÕES - Setembro 2015

Descrição	Indicador	R\$	% 1	% IF 2	Classif. 3922/10
<b>Total Acumulado das Aplicações</b>		<b>18.676.386,69</b>	<b>100,00</b>	<b>100,00</b>	
<i>Meta Atuarial Mês (INPC + 6%)</i>					

IF - Fundos de Investimentos

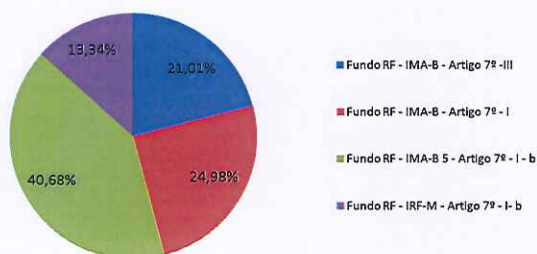
BB Previdenciário RF IMA-B Títulos Públicos	IMA-B	4.664.483,80	34,64	24,98	Artigo 7º - I - b
BB Previdenciário RF IMA-B (moderado)	IMA-B	2.006.138,04	14,90	10,74	Artigo 7º - III
BB Previdenciário RF IRF-M 1 FIC	IRF-M	2.491.192,14	18,50	13,34	Artigo 7º - I - b
BB Previdenciário RF IMA-B 5+ Títulos Públicos	IMA-B	4.305.660,30	31,97	23,05	Artigo 7º - I - b
<b>Total B.BRASIL</b>		<b>13.467.474,29</b>	<b>100,00</b>	<b>72,11</b>	
CEF FIC Novo Brasil IMA-B RF	IMA-B	1.916.895,62	36,80	10,26	Artigo 7º - III
CEF Brasil IMA-B 5 TP RF LP	IMA-B	3.292.016,78	63,20	17,63	Artigo 7º - I - b
<b>Total CEF</b>		<b>5.208.912,40</b>	<b>100,00</b>	<b>27,89</b>	

1 Por Tipo de aplicação Junto banco - 2 Em relação PL do IPESMUC

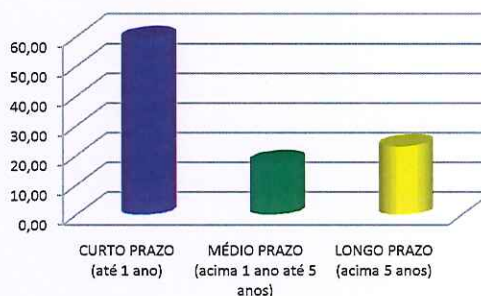
PERFIL	%
CURTO PRAZO (até 1 ano)	59,32
MÉDIO PRAZO (acima 1 ano até 5 anos)	17,63
LONGO PRAZO (acima 5 anos)	23,05
<b>Diversificação</b>	<b>%</b>
IMA (B - B5 - IRF-M - B5+)	100,00
Crédito (RF - DI - IPCA)	0,00
RV (Small - Dividendos - Valor - IGC)	0,00

Enquadramento	% PL
Fundo RF - IMA-B - Artigo 7º - III	21,01
Fundo RF - IMA-B - Artigo 7º - I	24,98
Fundo RF - IMA-B 5 - Artigo 7º - I - b	40,68
Fundo RF - IRF-M - Artigo 7º - I - b	13,34
<b>Total recursos RPPS</b>	<b>100,00</b>

Enquadramento Aplicações Setembro/2015



Perfil Aplicações Setembro 2015



Instituto de Previdência Social dos Servidores Públicos do Município de Curitiba - IPESMUC

ENQUADRAMENTO APLICAÇÕES - Outubro 2015

Descrição	Indicador	R\$	% <sup>1</sup>	% IF <sup>2</sup>	Classif. 3922/10
<b>Total Acumulado das Aplicações</b>		<b>19.346.776,22</b>	<b>100,00</b>	<b>100,00</b>	

Meta Atuarial Mês (INPC + 6%)

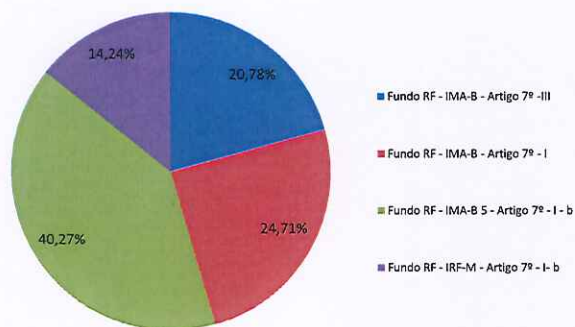
IF - Fundos de Investimentos					
BB Previdenciário RF IMA-B Títulos Públicos	IMA-B	4.781.021,75	34,13	24,71	Artigo 7º - I - b
BB Previdenciário RF IMA-B (moderado)	IMA-B	2.055.174,30	14,67	10,62	Artigo 7º - III
BB Previdenciário RF IRF-M 1 FIC	IRF-M	2.755.402,86	19,67	14,24	Artigo 7º - I - b
BB Previdenciário RF IMA-B 5+ Títulos Públicos	IMA-B	4.418.112,81	31,54	22,84	Artigo 7º - I - b
<b>Total B.BRASIL</b>		<b>14.009.711,73</b>	<b>100,00</b>	<b>72,41</b>	
CEF FIC Novo Brasil IMA-B RF	IMA-B	1.965.183,13	36,82	10,16	Artigo 7º - III
CEF Brasil IMA-B 5 TP RF LP	IMA-B	3.371.881,36	63,18	17,43	Artigo 7º - I - b
<b>Total CEF</b>		<b>5.337.064,49</b>	<b>100,00</b>	<b>27,59</b>	

<sup>1</sup> Por Tipo de aplicação junto banco - <sup>2</sup> Em relação PL do IPESMUC

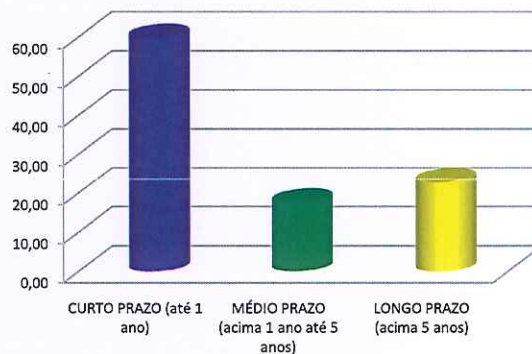
PERFIL	%
CURTO PRAZO (até 1 ano)	59,73
MÉDIO PRAZO (acima 1 ano até 5 anos)	17,43
LONGO PRAZO (acima 5 anos)	22,84
Diversificação	
IMA (B - B5 - IRF-M - B5+)	100,00
Crédito (RF - DI - IPCA)	0,00
RV (Small - Dividendos - Valor - IGC)	0,00

Enquadramento	% PL
Fundo RF - IMA-B - Artigo 7º - III	20,78
Fundo RF - IMA-B - Artigo 7º - I	24,71
Fundo RF - IMA-B 5 - Artigo 7º - I - b	40,27
Fundo RF - IRF-M - Artigo 7º - I - b	14,24
<b>Total recursos RPPS</b>	<b>100,00</b>

Enquadramento Aplicações Outubro/2015



Perfil Aplicações Outubro/2015



Instituto de Previdência Social dos Servidores Públicos do Município de Curitiba - IPESMUC

ENQUADRAMENTO APLICAÇÕES - Novembro 2015

Descrição	Indicador	R\$	% <sup>1</sup>	% IF <sup>2</sup>	Classif. 3922/10
<b>Total Acumulado das Aplicações</b>		<b>19.424.041,71</b>	<b>100,00</b>	<b>100,00</b>	

Meta Atuarial Mês (INPC + 6%)

IF - Fundos de Investimentos

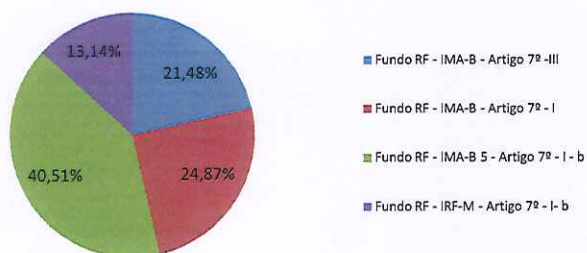
BB Previdenciário RF IMA-B Títulos Públicos	IMA-B	4.830.087,26	34,39	24,87	Artigo 7º - I - b
BB Previdenciário RF IMA-B (moderado)	IMA-B	2.183.191,63	15,55	11,24	Artigo 7º - III
BB Previdenciário RF IRF-M 1 FIC	IRF-M	2.552.067,70	18,17	13,14	Artigo 7º - I - b
BB Previdenciário RF IMA-B 5+ Títulos Públicos	IMA-B	4.478.716,36	31,89	23,06	Artigo 7º - I - b
<b>Total B,BRASIL</b>		<b>14.044.062,95</b>	<b>100,00</b>	<b>72,30</b>	
CEF FIC Novo Brasil IMA-B RF	IMA-B	1.989.475,59	36,98	10,24	Artigo 7º - III
CEF Brasil IMA-B 5 TP RF LP	IMA-B	3.390.503,17	63,02	17,46	Artigo 7º - I - b
<b>Total CEF</b>		<b>5.379.978,76</b>	<b>100,00</b>	<b>27,70</b>	

<sup>1</sup> Por Tipo de aplicação junto banco - <sup>2</sup> Em relação PL do IPESMUC

PERFIL	%
CURTO PRAZO (até 1 ano)	59,49
MÉDIO PRAZO (acima 1 ano até 5 anos)	17,46
LONGO PRAZO (acima 5 anos)	23,06
<b>Diversificação</b>	<b>%</b>
IMA (B - B5 - IRF-M - B5+)	100,00
Crédito (RF - DI - IPCA)	0,00
RV (Small - Dividendos - Valor - IGC)	0,00

Enquadramento	% PL
Fundo RF - IMA-B - Artigo 7º -III	21,48
Fundo RF - IMA-B - Artigo 7º - I	24,87
Fundo RF - IMA-B 5 - Artigo 7º - I - b	40,51
Fundo RF - IRF-M - Artigo 7º - I - b	13,14
<b>Total recursos RPPS</b>	<b>100,00</b>

Enquadramento Aplicações Novembro 2015



Perfil Aplicações Novembro 2015



Instituto de Previdência Social dos Servidores Públicos do Município de Curitiba - IPESMUC

ENQUADRAMENTO APLICAÇÕES - Dezembro 2015

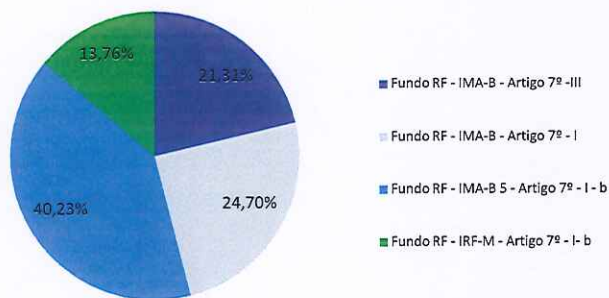
Descrição	Indicador	R\$	% <sup>1</sup>	% IF <sup>2</sup>	Classif. 3922/10
<b>Total Acumulado das Aplicações</b>		<b>19.847.840,45</b>	<b>100,00</b>	<b>100,00</b>	
<i>Meta Atuarial Mês (INPC + 6%)</i>					
<b>IF - Fundos de Investimentos</b>					
3B Previdenciário RF IMA-B Títulos Públicos	IMA-B	4.901.432,40	34,10	24,70	Artigo 7º - I - b
3B Previdenciário RF IMA-B (moderado)	IMA-B	2.215.915,44	15,42	11,16	Artigo 7º - III
3B Previdenciário RF IRF-M 1 FIC	IRF-M	2.731.986,43	19,01	13,76	Artigo 7º - I - b
3B Previdenciário RF IMA-B 5+ Títulos Públicos	IMA-B	4.525.195,90	31,48	22,80	Artigo 7º - I - b
<b>Total B.BRASIL</b>		<b>14.374.530,17</b>	<b>100,00</b>	<b>72,42</b>	
CEF FIC Novo Brasil IMA-B RF	IMA-B	2.013.517,77	36,79	10,14	Artigo 7º - III
CEF Brasil IMA-B 5 TP RF LP	IMA-B	3.459.792,51	63,21	17,43	Artigo 7º - I - b
<b>Total CEF</b>		<b>5.473.310,28</b>	<b>100,00</b>	<b>27,58</b>	

Por Tipo de aplicação junto banco - <sup>1</sup> Em relação PL do IPESMUC

PERFIL	%
CURTO PRAZO (até 1 ano)	59,77
MÉDIO PRAZO (acima 1 ano até 5 anos)	17,43
LONGO PRAZO (acima 5 anos)	22,80
<b>Diversificação</b>	
IMA (B - B5 - IRF-M - B5+)	100,00
Crédito (RF - DI - IPCA)	0,00
RV (Small - Dividendos - Valor - IGC)	0,00

Enquadramento	% PL
Fundo RF - IMA-B - Artigo 7º -III	21,31
Fundo RF - IMA-B - Artigo 7º - I	24,70
Fundo RF - IMA-B 5 - Artigo 7º - I - b	40,23
Fundo RF - IRF-M - Artigo 7º - I - b	13,76
<b>Total recursos RPPS</b>	<b>100,00</b>

Enquadramento aplicações Dezembro 2015



Perfil Aplicações Dezembro 2015

